

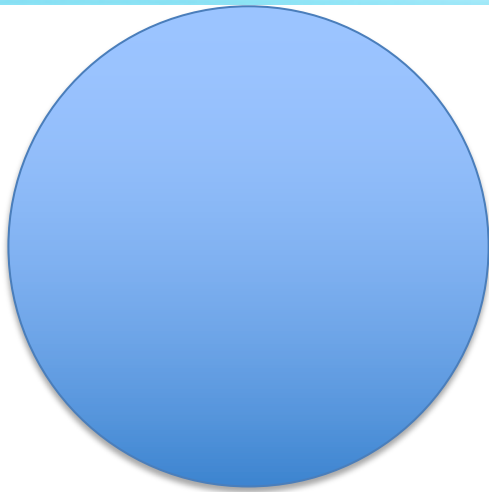


# Devenez Formateur Professionnel D'Adultes

FORMATEUR CERTIFIÉ IPCF & PSI  
CERTIFICATION AGRÉE CNEFOP

**A'Venir** + 262 (0)6 93 01 70 11 [a-venir.re](http://a-venir.re)

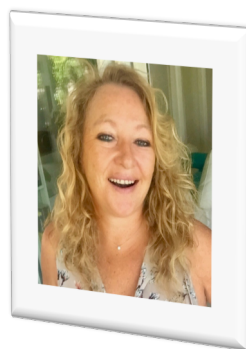




- ✓ Nous souhaitons valoriser ce métier
- ✓ Nous le pratiquons depuis plusieurs années
- ✓ Nous sommes persuadés de l'importance et du rôle fondamental d'une formation professionnelle exigeante.

## LA FORMATION UNE HISTOIRE DE PASSION

Catherine Mancel



**A'Venir** + 262 (0)6 93 01 70 11 [a-venir.re](http://a-venir.re)

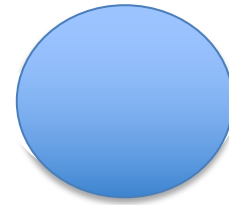
1



# Sommaire

- Nos valeurs..... 3
- Votre métier ..... 4
- Notre équipe ..... 5
- Formation..... 7
- Programme ..... 12
  - A qui s'adresse cette formation ? ..... 13
  - Dispositif de suivi de l'exécution de l'évaluation des résultats de la formation..... 15
  - Dates des prochains rendez-vous: ..... 17





## Nos valeurs

Notre souci permanent est de mettre en adéquation nos valeurs avec nos objectifs afin de valoriser, considérer et reconnaître individuellement les stagiaires. Telle est l'ambition qui caractérise notre structure.

- ✚ Ethique et respect
- ✚ Adaptation, écoute active
- ✚ Réactivité, souplesse et disponibilité
- ✚ Confiance en nos équipes et nos clients
- ✚ Excellence dans notre accompagnement clients

A'Venir

Avenir confiant

Valeurs

Estime de soi

Novateur

Identifier les besoins

Réaliser son projet



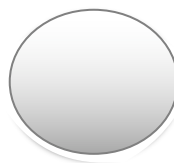
A'Venir + 262 (0)6 93 01 70 11 a-venir.re

3





## Votre métier



Le (la) formateur (trice) contribue à l'élaboration ou l'adaptation de dispositifs de formation ouverts et multimodaux dont la complexité varie en fonction du contexte, du public, des objectifs et du temps alloué pour la formation.

Il (elle) élabore, choisit ou adapte les supports pédagogiques et les outils de suivi.

Il (elle) accompagne les apprenants tout au long du parcours de formation, construit les réajustements, mobilise des partenaires pour répondre aux besoins des apprenants et sécuriser la réalisation de leur projet d'insertion professionnelle.

**Bref, un métier passionnant**

**A'Venir** + 262 (0)6 93 01 70 11 [a-venir.re](http://a-venir.re)

4



## Notre équipe

### A'Venir:

Des formateurs professionnels en activité vous transmettent leur métier.

Nous pratiquons chaque jour en tant que professionnels, nous comprenons et partageons vos attentes.

Ce sont vos talents et vos aspirations que nous accompagnons vers la professionnalisation.



A'Venir + 262 (0)6 93 01 70 11 [a-venir.re](http://a-venir.re)

5



## La reconnaissance du professionnalisme des intervenants



- La certification **ICPF & PSI** qui permet de faire reconnaître le professionnalisme des consultants formateurs.
- La certification **ICPF & PSI CNEFOP** reconnue comme satisfaisant au Décret du 30 juin 2015, qui permet, en plus du professionnalisme, de faire reconnaître la capacité à satisfaire les critères qualité et d'être référencé sur le catalogue de tous les financeurs.

CNEFOP : Conseil National de l'Emploi, de la Formation et de l'Orientation Professionnelle



**Datadock** : Le décret n° 2015/790 du 30 juin 2015 fixe les critères qui permettent aux financeurs de la formation professionnelle continue de s'assurer de la qualité des actions de formation.

Enregistré au catalogue de référence des prestataires de formation de **La Région Réunion** répondant aux exigences de qualité prévues par le décret n° 2015-790 du 30 juin 2015.

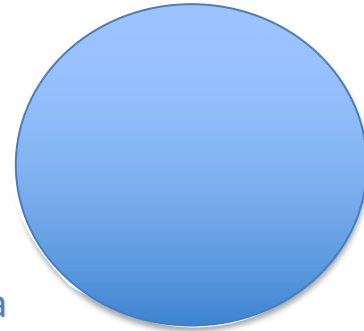


**A'Venir** + 262 (0)6 93 01 70 11 a-venir.re

6



# Formation



- ✚ Par sa double expertise, pédagogique et technique, le (la) formateur (trice) contribue au développement des compétences favorisant l'insertion sociale et professionnelle des adultes et l'accès à la qualification et/ ou la professionnalisation.
- ✚ Afin de permettre l'adaptation aux évolutions techniques et professionnelles et favoriser l'accès ou le maintien dans l'emploi, le (la) formateur (trice) construit des actions de formation, en réponse à des demandes de personnes, entreprises et commanditaires multiples.
- ✚ Il (elle) analyse la demande de formation, identifie les compétences à acquérir ou à développer et détermine les contenus et les situations d'apprentissage. Il (elle) organise la progression des apprentissages, définit les étapes clés et les moyens pour les mettre en oeuvre. Il (elle) prépare et anime les séances de formation. Il (elle) anticipe et repère les difficultés d'apprentissage et met en oeuvre des stratégies de remédiation. Il (elle) évalue les acquis des apprenants.

**A'Venir** + 262 (0)6 93 01 70 11 a-venir.re

7







- ✚ Groupe de 15 stagiaires maximum afin de générer une cohésion de groupe
- ✚ Atelier d'analyse de pratiques après chaque stage
- ✚ Un extranet dédié (social learning) pour rester en lien avec vos formateurs, récupérer des informations
- ✚ Des quizz à réaliser par le biais de l'extranet pour plus de sérénité
- ✚ Le respect du développement durable formation écoconception
- ✚ Des cours utilisant les technologies et toujours en évolution
- ✚ Maîtrise de l'andragogie : vous n'apprenez pas comme des enfants !
- ✚ Des contenus de formation élaborés pour vous, adaptés aux objectifs visés

**A'Venir** + 262 (0)6 93 01 70 11 a-venir.re

8



Afin de répondre à l'évolution de la formation, l'intégration de l'environnement numérique est devenue importante. C'est pourquoi **A'Venir** propose tout au long de la formation pédagogique d'intégrer ces méthodes et outils sans pour cela en constituer un module spécifique.

Le dispositif de formation du TP FPA se déroule en **Blended Learning**, c'est-à-dire que la formation combine formation en présentiel (en centre de formation) et formation à distance (en e-Learning).

- **En présentiel** : garanti une évolution constante des compétences.
- **En e-Learning** : permet à l'apprenant l'acquisition de certains apprentissages, et la mise en application de ses savoirs et savoir-faire et également des modes d'évaluations différents.

La formation donne l'opportunité à l'apprenant de s'habituer aux technologies numériques. Cette initiation en douceur au e-Learning permet davantage d'individualiser l'accompagnement de l'apprenant. Le stagiaire peut ainsi apprendre à son rythme.

En début de formation, le dispositif global est présenté aux stagiaires, avec un temps accordé aux apprenants afin de se familiariser avec le matériel de formation en ligne. Les stagiaires utilisent, au travers de l'extranet, plusieurs méthodes leur permettant de répondre à des tests et quizz, ainsi que de participer à des blogs et forums.

La mise en place d'un espace de **social Learning** permet un apprentissage collaboratif au sein du groupe. Cette logique est impulsée par l'usage des **outils 2.0** en formation. Le social Learning implique que les apprenants échangent entre eux, participent à l'élaboration/l'évolution du contenu de la formation. L'apprenant devient acteur de sa formation et apprend des autres. Une pratique qui s'ancre dans la culture du travail collaboratif, en mode projet.

Au cours de la formation, le résultat du contenu en ligne des activités des apprenants sera éventuellement présenté lors des journées de formation en présentiel. Il sera également organisé « une revue » sous forme de jeu, lors duquel les apprenants devront rendre compte de leurs apprentissages en ligne. Une partie des informations des activités en présentiel se retrouvera en ligne sur l'extranet. Certaines révisions peuvent être aussi faites en **rapide Learning** via l'extranet.

Ce mixte de méthodes contribue à améliorer les apprentissages, et à garantir qu'il n'y ait pas de ruptures entre ceux-ci. Cette solution consiste à concevoir et animer les formations comme un continuum d'activités d'apprentissages se renforçant entre elles dans le cadre d'un projet pédagogique. La cohérence des approches est essentielle car il ne faut pas passer brutalement du concret à « l'abstrait » et vice versa.

Pour **A'Venir** il s'agit réellement d'une conception du dispositif pédagogique du Titre Professionnel de Formateur Professionnel d'Adultes, contenant un ensemble de moyens matériels et humains en vue de faciliter le processus d'apprentissage de l'apprenant.



Afin que cette démarche pédagogique soit complète et pertinente, **A'Venir** utilise un **tableau numérique** lors des formations. L'intérêt majeur du tableau numérique est de favoriser **l'interactivité** entre formateur et apprenant. Cet outil suscite la curiosité et l'intérêt des stagiaires, et rend les formations plus ludiques et stimulantes. L'interactivité est vraiment ce qui fait tout l'apport du tableau numérique et il est essentiel d'exploiter au maximum cette dimension.

Le **tableau numérique** est une sorte d'écran d'ordinateur géant, et permet d'intégrer naturellement les **TIC** (Techniques de l'Information et de la Communication) au sein de la séance d'apprentissage. Les stagiaires se familiarisent ainsi au jour le jour à l'environnement informatique, à l'utilisation d'un traitement de texte, à la recherche sur Internet, la construction de Power-Point....

**A'Venir** + 262 (0)6 93 01 70 11 a-venir.re

10



Le **tableau numérique** offre une vaste surface de projection visible par tous, et sur laquelle chacun peut intervenir. Cela permet de placer tout le groupe dans la même situation d'apprentissage, en étant sûr que tous les apprenants visualisent exactement la même chose, et avec une attention certainement plus forte que devant un manuel ou une photocopie. Cela permet de développer de nombreuses possibilités de **co-constructions** : rédaction collective d'un texte, d'un schéma, découverte des pages préalablement numérisées, navigation sur Internet...

Dans la même logique, **A'Venir** met à la disposition de chaque groupe un **mini site web dédié à chaque formation accessible aux stagiaires** et à toutes autres parties prenantes. Il est ainsi proposé des séquences d'activités variées pour assembler les modules e-learning. Les **formateurs** peuvent ainsi suivre la progression et les scores des stagiaires sur les différents modules.

**A'Venir** propose également la **création de forum** pour ses stagiaires, afin d'ajouter la dimension sociale au e-learning. Il se crée ainsi des communautés de pratiques.

L'envoi d'emails de notification aux stagiaires est programmés et accessibles aux formateurs. La logistique numérique mise en place au sein d' **A'Venir** permet également l'interaction en chargeant des documents que les stagiaires pourront télécharger à leurs tours.

**A'Venir** a mis en place l'ensemble de ces éléments et la conception de la progression pédagogique de cette formation afin de mieux répondre à l'évolution du **TP FPA** qui est souligné dans le nouveau REAC de 2018 (Référentiel Emploi Activités Compétences du Titre Professionnel) résolument tournée vers **l'intégration des environnements numériques**.



**A'Venir** + 262 (0)6 93 01 70 11 a-venir.re

11





# Programme

## AT1 : Préparer et animer des actions de formation collectives en intégrant des environnements numériques

- Elaborer la progression pédagogique d'une action de formation à partir d'une demande
- Concevoir le scénario pédagogique d'une séquence de formation intégrant différentes modalités pédagogiques.
- Concevoir les activités d'apprentissage et les ressources pédagogiques d'une séquence en prenant en compte l'environnement numérique.
- Animer un temps de formation collectif en présence ou à distance
- Evaluer les acquis de formation des apprenants
- Inscrire ses actes professionnels dans le cadre réglementaire et dans une démarche de responsabilité sociale, environnementale et professionnelle
- Maintenir son niveau d'expertise et de performance en tant que formateur et professionnel dans sa spécialité

## AT2 : Construire des parcours individualisés et accompagner les apprenants

- Concevoir l'ingénierie et les outils d'individualisation des parcours en utilisant les technologies numériques
- Accueillir les apprenants en formation et co-construire leur parcours
- Former et accompagner les apprenants dans des parcours individualisés
- Remédier aux difficultés individuelles d'apprentissage
- Accompagner les apprenants dans la consolidation de leur projet professionnel
- Analyser ses pratiques professionnelles

## Compétences transversales intégrant l'environnement numérique

Accompagnement du stagiaire en Blended Learning, e-Learning, Social Learning, Rapide Learning

Utilisation des technologies numériques : Tableau numérique, Mini site web dédié aux stagiaires, création de forum, Outils 2.0

PAI (Plan d'Amélioration Individuel) Une fois le Titre professionnel obtenu, nous suivons le projet professionnel du stagiaire à 1, 3 et 6 mois post formation afin de l'accompagner dans son insertion professionnelle.

**A'Venir** + 262 (0)6 93 01 70 11 [a-venir.re](http://a-venir.re)

12



*A qui s'adresse cette formation ?*

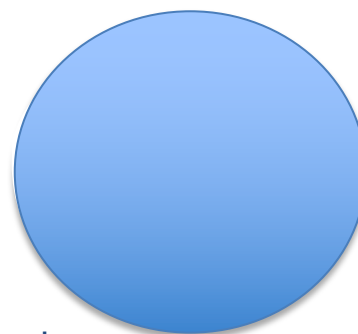


### Prérequis

- Niveau bac ou une connaissance du fonctionnement de l'entreprise acquise par une expérience professionnelle requise.
- Connaissances de base de l'outil bureautique et du français.
- Sur dossier, tests et entretien personnel approfondi.
- Faire parvenir au responsable de formation : CV, lettre de motivation



**A'Venir** + 262 (0)6 93 01 70 11 [a-venir.re](http://a-venir.re)



13



## Moyens pédagogiques et techniques

- Accueil des stagiaires dans une salle dédiée à la formation.
- Blended learning, E-learning, social learning, rapid learning.
- Tableau numérique.
- Documents supports de formation projetés.
- Exposés théoriques.
- Etude de cas concrets.
- Quizz en salle.
- Mise à disposition en ligne de documents supports à la suite de la formation.
- Stages de pratiques professionnelles.
- Réalisation d'un dossier professionnel justifiant des acquis théoriques et la collaboration en entreprise pour une totale assimilation de la théorie enseignée au centre de formation.
- Cours et travaux pratiques, simulations, assurent, au-delà de l'apport théorique, l'acquisition d'une démarche opérationnelle directement utilisable en entreprise.



**A'Venir** + 262 (0)6 93 01 70 11 a-venir.re

14



## Dispositif de suivi de l'exécution de l'évaluation des résultats de la formation

- Feuilles de présence.
- Questions orales ou écrites (QCM).
- Mises en situation.
- Formulaires d'évaluation de la formation.



**A'Venir** + 262 (0)6 93 01 70 11 [a-venir.re](http://a-venir.re)

15



Tarifs particuliers,  
Financement Pôle  
Emploi & CPF  
autonome  
Devis sur  
demande



Tarif de la  
formation  
entreprises /  
financements  
Devis sur  
demande

**A'Venir** + 262 (0)6 93 01 70 11 [a-venir.re](http://a-venir.re)

16





Les frais de transport, d'hébergement et de restaurant ne sont pas compris.

## Dates des prochains rendez-vous:

## Nous contacter

Salle de formation :  
13 rue du Général de Gaulle  
97434 Saint Gilles les Bains

Les Cars jaunes desservant St  
Gilles  
Emplacement: rue du Général  
de Gaulle  
Arrêt : Saint Gilles les Bains  
Ligne: S3 - S4 - T

Nous contacter :  
[a.venir.run@gmail.com](mailto:a.venir.run@gmail.com)  
06 93 01 70 11

## Dossier de pré-candidature sur demande

Ce dossier n'est pas contractuel et ne vous engage en rien.  
Il nous permet d'apprécier à votre bénéfice votre candidature à cette formation.

Si vous avez besoin d'informations complémentaires, n'hésitez pas à nous contacter  
au 06 93 01 70 11 ou par email : [a.venir.run@gmail.com](mailto:a.venir.run@gmail.com) nous nous ferons un plaisir  
de vous renseigner.

A bientôt...



**A'Venir** + 262 (0)6 93 01 70 11 a-venir.re

17

